



K13 Revisi Antiremed Kelas 11 Biologi

Stuktur dan Fungsi Tulang, dan Sendi - Soal

Doc. Name: RK13AR11BIO0401

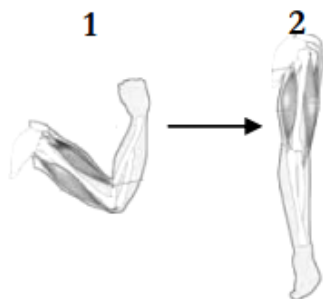
Version : 2016-12 |

halaman 1

01. Pada saat kita menelungkupkan telapak tangan, terjadi gerakan pada otot kita, yaitu

- (A) Gerak ekstensi
- (B) Gerak pronasi
- (C) Gerak supinasi
- (D) Gerak elevasi
- (E) Gerak depresi

02. Gambar berikut menunjukkan mekanisme gerak antagonis otot lengan. Perubahan posisi dari 1 ke 2 menunjukkan kerja

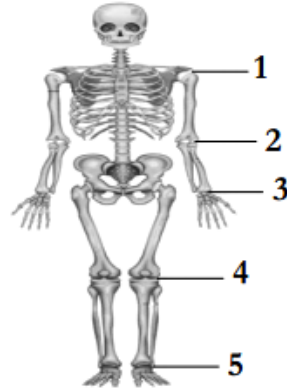


- (A) relaksasi otot bisep, kontraksi otot trisep
- (B) kontraksi otot bisep, relaksasi otot trisep
- (C) kontraksi otot bisep dan trisep
- (D) relaksasi otot bisep dan trisep
- (E) kontraksi otot trisep saja

03. Hubungan antartulang yang terdapat pada pangkal lengan adalah

- (A) sendi putar
- (B) sendi peluru
- (C) sendi geser
- (D) sendi pelana
- (E) sendi engsel

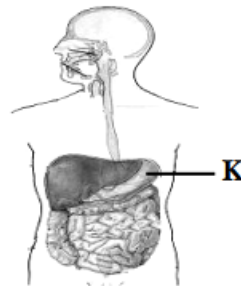
04. Perhatikan gambar rangka manusia dan persendianya berikut ini!



Persendian yang memungkinkan terjadinya gerakan sangat bebas ditunjukkan oleh

- (A) 1
- (B) 2
- (C) 3
- (D) 4
- (E) 5

05. Perhatikan gambar sistem pencernaan!



Bagian yang berlabel K pada gambar organ pencernaan tersebut menunjukkan tempat penghasil enzim

- (A) pepsinogen
- (B) erepsinogen
- (C) tripsinogen
- (D) sakarase
- (E) laktase